

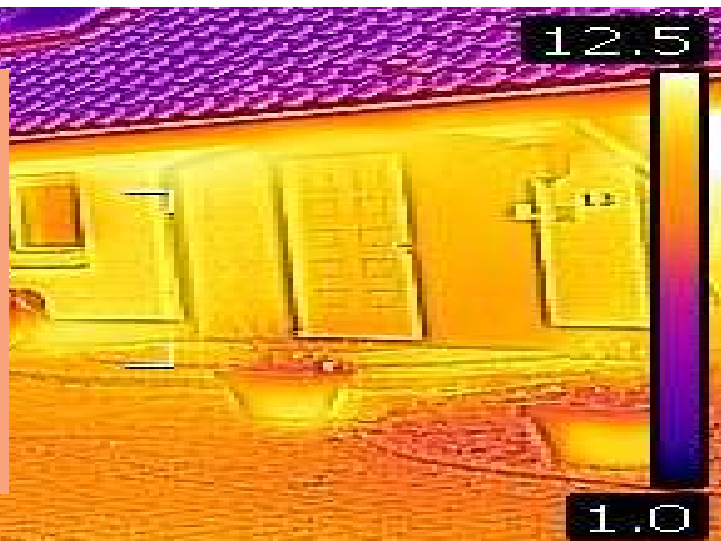
max. ~11.2 °C

12.5

AUGUSTUS 2018

COMFORTABEL WONEN

Dit nummer gaat over warmtebeelden, gemaakt met een infraroodcamera. Deze dienst is beschikbaar voor particulier, bouw- en verbouw, agrohandel en MKB.



Warmtebeelden

Warmtebeelden of warmtescans worden steeds vaker als hulpmiddel gebruikt om te zien waar warmte weglekt uit onze huizen.

Er zijn grofweg twee soorten warmtebeelden: de QuickScan en de uitgebreide warmtebeeld-rapportage. De uitgebreide warmtebeeld-rapportage geeft voor 250 tot 400 euro een gedetailleerder beeld van de kwaliteit van de isolatie van een huis. Voor een goed warmtebeeld moet er minstens 10 graden verschil zijn tussen binnen- en buitentemperatuur. En er mag geen verstoring door zonnestralen of neerslag zijn. Vroeg in de ochtend of bij bewolking zijn de omstandigheden vanaf het late najaar tot in het vroege voorjaar daarom het beste.

Waarom een warmtebeeld?

Een warmtescan geeft aan waar warmte uit de woning verloren gaat en waar het zinvol is om extra isolatie aan te brengen. Dat is aangenamer, maar ook gezonder: gebrekkige isolatie (koudebruggen) kan zorgen voor vochtvorming en schimmel in muren en houtrot in vloeren en daken.



Met een warmtebeeldcamera kunnen de volgende gebreken worden opgespoord:

- Ontbrekende isolatie
- Natte of uitgezakte isolatie
- Koudebruggen (in de isolatie)
- Kieren, naden en gaten
- Luchtdichtheid van de woning
- Bouwgebreken
- Onjuiste detaillering
- Lekkages

Slechte isolatie kan in een woning van gemiddelde omvang jaarlijks zo 1000 euro aan stookkosten schelen. Dit staat gelijk aan ongeveer tien procent van de totale klimaatbelasting van een gemiddeld huishouden. Wonen in een slecht geïsoleerd, tochtig huis is bovendien onprettig: het voelt er altijd koud aan.



EMMbrace
06-21802149
info@EMMbrace.nl
www.EMMbrace.nl
KvK 58797858

6.7 °C

8.3



Warmtebeeld voor wie?

- Een QuickScan kan voor iedereen interessant zijn als eerste indruk van onnodig warmteverlies uit een woning.
- Een uitgebreide warmtebeeld-rapportage kan voor een renovatie waardevolle informatie geven over de locatie van warmtelekken en de mogelijkheden voor betere isolatie, vooral als de geschiedenis van een woning niet volledig bekend is of als je je afvraagt of oudere isolatiemaatregelen nog intact zijn.

Hoe werkt een warmtescan?

Een warmtescan wordt gemaakt met een speciale warmtebeeldcamera, die infrarode warmtestraling kan vastleggen. Daarom staat het ook bekend als infraroodfoto. In de camera zit een zogeheten microbolometer, die opwarmt door infrarode straling. De temperatuurverschillen worden omgezet in elektrische spanning, die weer wordt omgezet in een afbeelding. Op de meest gebruikte apparaten geeft blauw koude en rood warmte aan.



EMMbrace
06-21802149
info@EMMbrace.nl
www.EMMbrace.nl
KvK 58797858

Een expert ziet wat jij niet ziet

Het instellen van een warmtebeeldcamera en interpreteren van infraroodbeelden vereist vakmanschap. Enerzijds zijn de kleurtjes op de warmtefoto niet zomaar één op één te vertalen naar warmteverlies vanuit gevel of dak. Aluminium ziet er bij dezelfde temperatuur op een warmtebeeld bijvoorbeeld heel anders uit dan baksteen. Daarvoor moet gecorrigeerd worden. Anderzijds vergt het vertalen van warmtebeelden naar zinvolle energiebesparende maatregelen de nodige bouwkundige kennis.

Metten is echt zeker weten

Dit kan zeker nuttig zijn omdat woningen vaak niet zo netjes gebouwd worden als op de bouwtekening. Ook zijn er in het verleden vaak isolerende maatregelen getroffen waarvan men nu niet meer kan garanderen of deze nog 100% functioneren. Denk hierbij aan spouwmuurisolatie uit de 70er jaren.